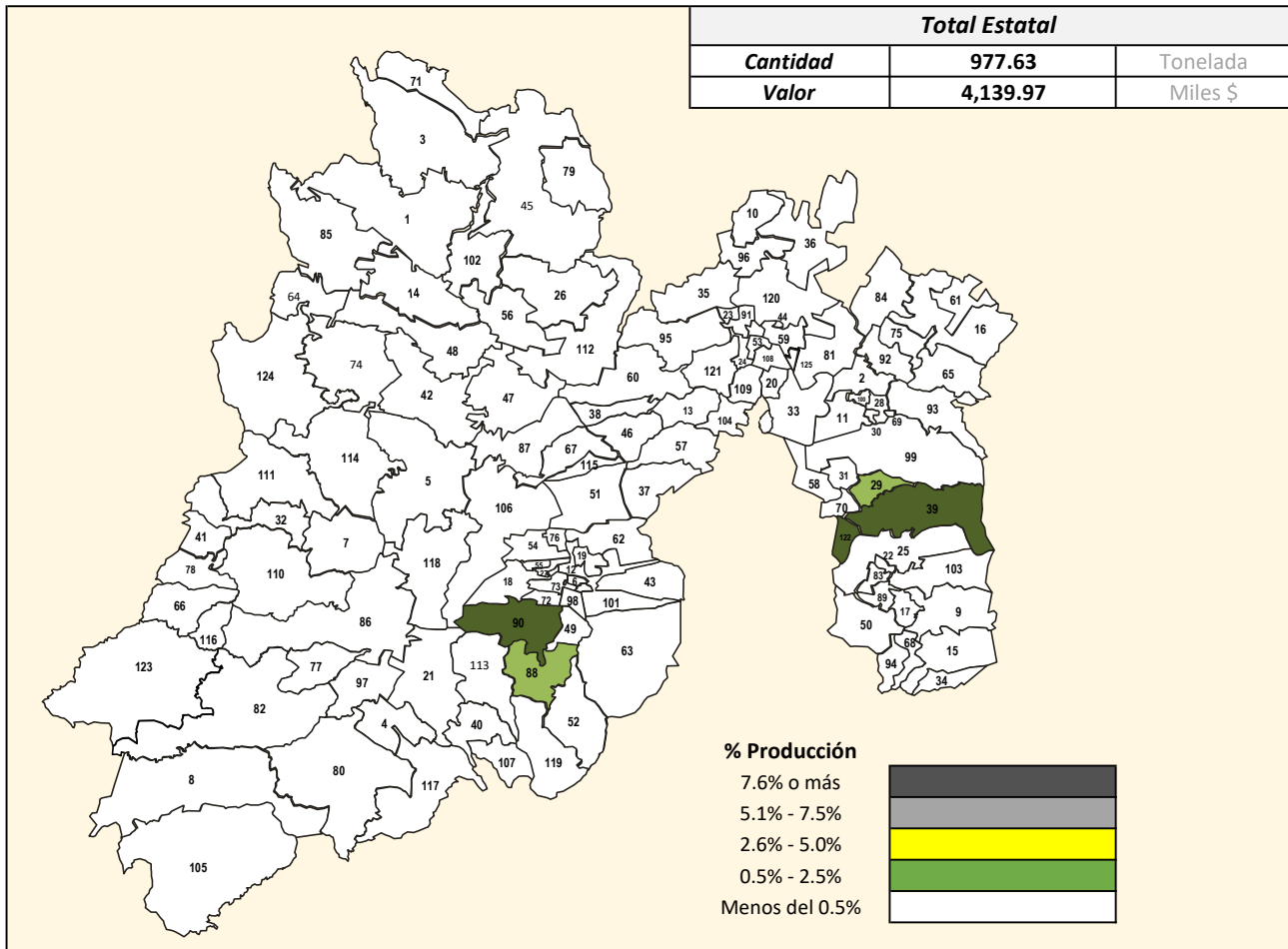




Vocación Productiva de Acelga en el Estado de México



Fuente: Secretaría del Campo.

Elaborado: Subdirección de Información y Estadística
Departamento de Análisis y Estadística

Cve Mun	Municipio	Superficie Sembrada (has.)	Superficie Cosechada (has.)	Producción Ton.	Participación %	Valor de la Producción Miles de \$
Total Estatal		74.60	74.60	977.63	100.00	4,139.97
39	Ixtapaluca	11.00	11.00	226.60	23.18	906.40
90	Tenango del Valle	38.60	38.60	295.29	30.20	1,254.86
29	Chicoloapan	4.00	4.00	70.00	7.16	280.68
88	Tenancingo	3.00	3.00	63.00	6.44	245.70
122	Valle de Chalco Solidaridad	18.00	18.00	322.7	33.0	1452.33