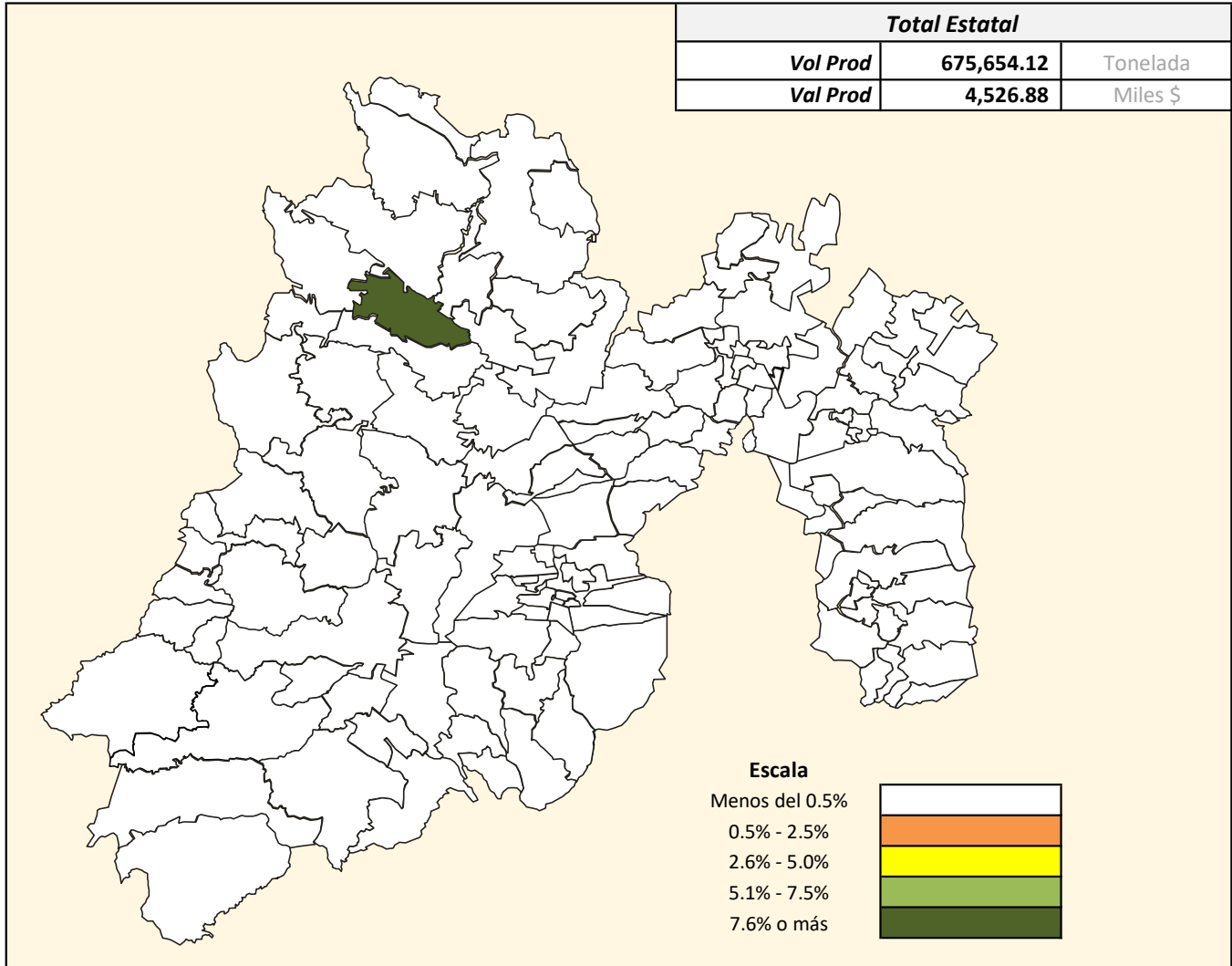




**Vocación Productiva de belén (planta) en el Estado de México**

Año: 2019



Fuente: Secretaría del Campo, Unidad de Información Planeación, Programación y Evaluación, con base en información del SIAP (2019)

**Vocación Productiva de belén (planta) en el Estado de México**

| Municipio            | Superficie Sembrada (has) | Superficie Cosechada (has) | Producción Ton    | Participación % | Valor de la Producción Miles de \$ |
|----------------------|---------------------------|----------------------------|-------------------|-----------------|------------------------------------|
| <b>Total Estatal</b> | <b>2.04</b>               | <b>2.04</b>                | <b>675,654.12</b> | <b>100</b>      | <b>4,526.88</b>                    |
| Atlacomulco          | 2.04                      | 2.04                       | 675,654.12        | 100.0           | 4,526.88                           |