

101°00'W 100°30'W 100°00'W 99°30'W 99°00'W 98°30'W

BOVINO VOLUMEN DE PRODUCCIÓN 2018 LECHE ESTADO DE MÉXICO

Clave municipal	Municipio	Volumen (miles de litros)	Valor de la producción (miles de pesos)
1	Acambay de Ruiz Castañeda	2,579	17,235
2	Acolman	11,529	64,445
3	Aculco	21,662	113,979
4	Almoloya de Alquisirás	388	3,045
5	Almoloya de Juárez	8,811	60,809
6	Almoloya del Río	2,522	17,496
7	Amanalco	654	5,117
8	Amatepec	521	4,748
9	Amecameca	2,275	48,394
10	Apaxco	1,188	7,010
11	Atenco	5,090	31,321
12	Atlixpán	2,631	18,190
13	Atlixpán de Zaragoza	381	2,593
14	Atlixpán de Zaragoza	1,089	8,228
15	Atlixpán	1,808	12,423
16	Atlixpán	1,215	7,531
17	Atlixpán	3,669	23,106
18	Atlixpán	949	7,023
19	Atlixpán	2,625	18,939
20	Atlixpán	1,110	8,818
21	Atlixpán	925	4,579
22	Atlixpán	411	2,417
23	Atlixpán	15,266	84,004
24	Atlixpán	7,120	48,679
25	Atlixpán	2,143	10,778
26	Atlixpán	944	6,530
27	Atlixpán	3,398	23,258
28	Atlixpán	1,106	8,010
29	Atlixpán	1,659	11,093
30	Atlixpán	1,003	7,304
31	Atlixpán	748	5,548
32	Atlixpán	528	2,779
33	Atlixpán	1,153	8,344
34	Atlixpán	785	4,900
35	Atlixpán	4,534	24,646
36	Atlixpán	2,102	14,692
37	Atlixpán	650	4,450
38	Atlixpán	8,869	54,839
39	Atlixpán	467	3,761
40	Atlixpán	368	2,582
41	Atlixpán	4,545	31,606
42	Atlixpán	3,635	23,892
43	Atlixpán	217	1,359
44	Atlixpán	30,091	164,614
45	Atlixpán	531	3,626
46	Atlixpán	5,010	42,313
47	Atlixpán	2,872	24,584
48	Atlixpán	2,226	15,568
49	Atlixpán	1,197	7,959
50	Atlixpán	3,096	21,179
51	Atlixpán	671	5,337
52	Atlixpán	8,682	48,704
53	Atlixpán	3,221	23,889
54	Atlixpán	1,971	14,365
55	Atlixpán	1,067	6,825
56	Atlixpán	1,244	7,836
57	Atlixpán	4,458	31,881
58	Atlixpán	1,040	6,589
59	Atlixpán	2,257	15,891
60	Atlixpán	1,431	11,132
61	Atlixpán	548	4,027
62	Atlixpán	1,890	11,831
63	Atlixpán	227	1,585
64	Atlixpán	1,753	13,147
65	Atlixpán	3,890	31,164
66	Atlixpán	609	4,366
67	Atlixpán	1,078	7,693
68	Atlixpán	14,532	80,209
69	Atlixpán	2,555	18,328
70	Atlixpán	2,255	15,972
71	Atlixpán	354	3,085
72	Atlixpán	1,900	11,711
73	Atlixpán	3,961	31,773
74	Atlixpán	133	1,299
75	Atlixpán	384	2,772
76	Atlixpán	9,780	51,187
77	Atlixpán	658	5,231
78	Atlixpán	1,725	10,135
79	Atlixpán	437	4,494
80	Atlixpán	1,377	9,818
81	Atlixpán	1,087	6,817
82	Atlixpán	4,278	31,179
83	Atlixpán	681	6,633
84	Atlixpán	3,200	21,927
85	Atlixpán	1,578	12,878
86	Atlixpán	2,233	15,729
87	Atlixpán	2,204	15,614
88	Atlixpán	26,871	151,522
89	Atlixpán	4,632	28,239
90	Atlixpán	5,889	37,843
91	Atlixpán	2,214	16,061
92	Atlixpán	3,869	23,069
93	Atlixpán	13,446	76,080
94	Atlixpán	643	5,193
95	Atlixpán	2,593	18,531
96	Atlixpán	38,544	226,607
97	Atlixpán	469	2,724
98	Atlixpán	2,781	19,204
99	Atlixpán	1,268	6,316
100	Atlixpán	4,002	27,586
101	Atlixpán	572	5,662
102	Atlixpán	3,971	27,159
103	Atlixpán	1,177	9,419
104	Atlixpán	890	5,487
105	Atlixpán	825	4,907
106	Atlixpán	543	4,139
107	Atlixpán	1,375	10,131
108	Atlixpán	1,205	5,935
109	Atlixpán	327	947
110	Atlixpán	1,213	8,131
111	Atlixpán	1,156	8,674
112	Atlixpán	750	5,399
113	Atlixpán	285	2,224
114	Atlixpán	4,048	26,600
115	Atlixpán	369	2,850
116	Atlixpán	29,039	157,100
117	Atlixpán	2,040	12,194
118	Atlixpán	666	3,506
119	Atlixpán	385	3,640
120	Atlixpán	198	1,818
121	Atlixpán	639	4,352
122	Atlixpán	429,785	2,656,015

Fuente: Servicio de Información Agroalimentaria y Pesquera (SIAP).

PRODUCCIÓN ANUAL 2018 ESTADO DE MÉXICO

SIMBOLOGÍA BÁSICA

- División Política Estatal
- División Política Municipal
- Límite Estatal
- Límite Municipal

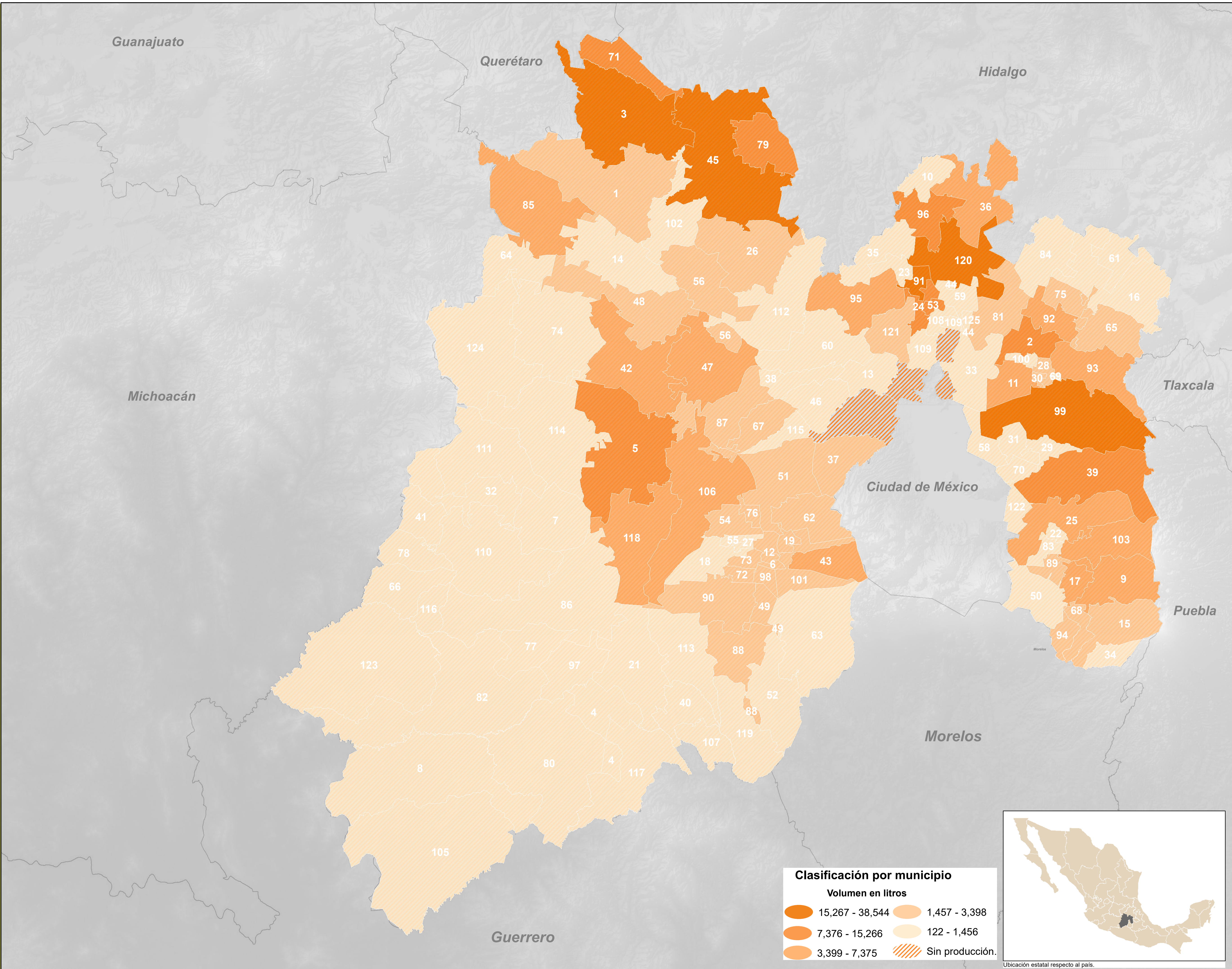
1:400,000

Edición: Universal Transversa de Mercator
Datum horizontal: WGS84
Escala: Coordenadas a cada 30 minutos
Edición: Octubre 2019
Elaboró: Departamento de Análisis y Estadística, SEDAGRO

GOBIERNO DEL ESTADO DE MÉXICO

Clasificación por municipio
Volumen en litros

- 15,267 - 38,544
- 7,376 - 15,266
- 3,399 - 7,375
- 1,457 - 3,398
- 122 - 1,456
- Sin producción.



101°00'W 100°30'W 100°00'W 99°30'W 99°00'W 98°30'W

101°00'W 100°30'W 100°00'W 99°30'W 99°00'W 98°30'W

20°00'N 19°30'00"N 19°00'00"N 18°30'00"N

20°00'N 19°30'00"N 19°00'00"N 18°30'00"N