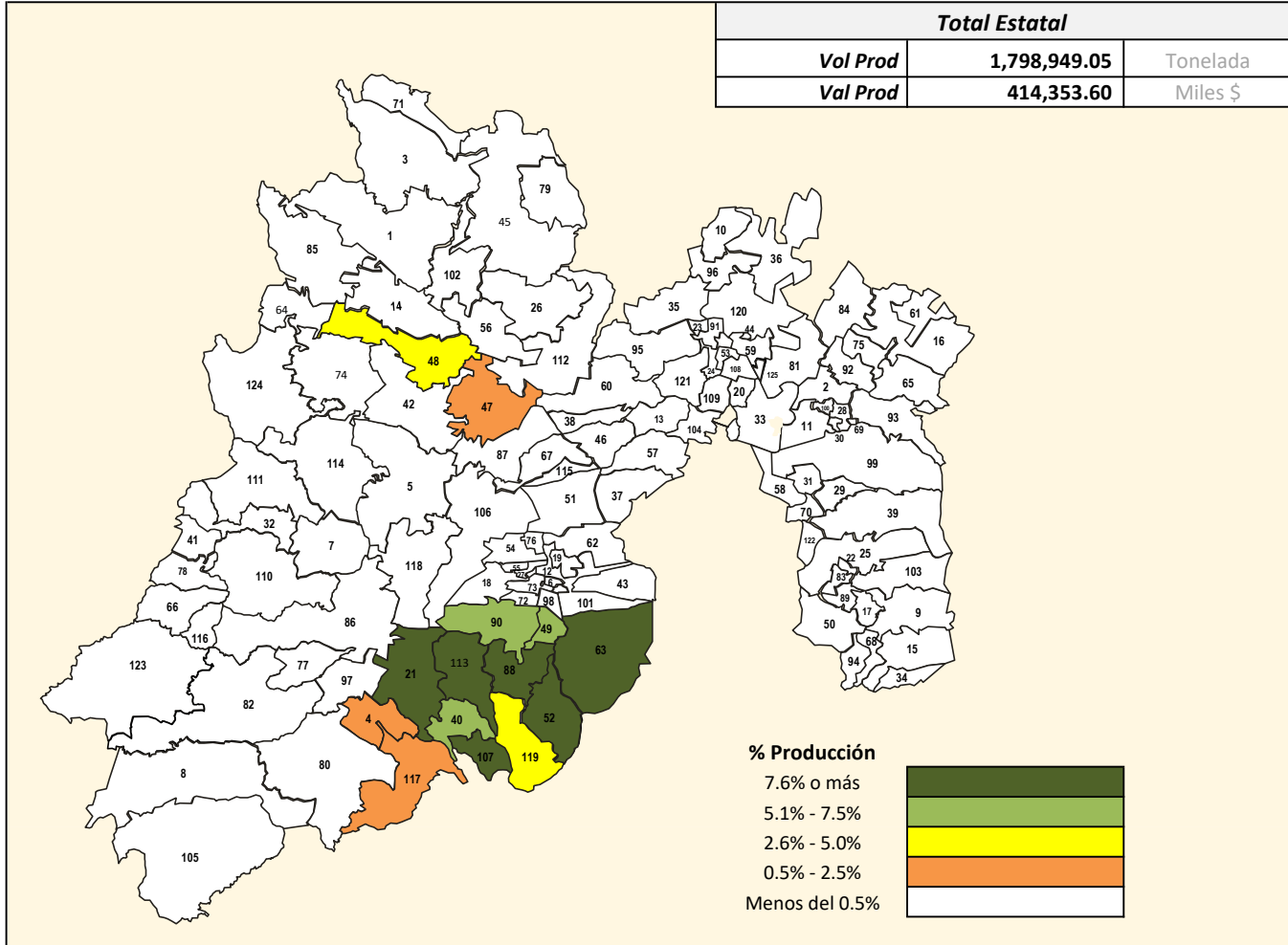




### Vocación Productiva de Gladiola en el Estado de México

Año: 2020



Fuente: Servicio de Información Agroalimentaria y Pesquera (SIAP) 2020.

Elaborado: Subdirección de Información y Estadística de la Secretaría del Campo.

### Vocación Productiva de Gladiola en el Estado de México

Cve	Municipio	Superficie Sembrada (has)	Superficie Cosechada (has)	Producción Ton	Participación %	Valor de la Producción Miles de \$
<b>Total Estatal</b>		<b>1,435.25</b>	<b>1,435.25</b>	<b>1,798,949.05</b>	<b>100</b>	<b>414,353.60</b>
113	Villa Guerrero	200.30	200.30	288,031.68	16.0	80,355.66
88	Tenancingo	181.80	181.80	244,279.60	13.6	65,187.38
52	Malinalco	158.84	158.84	221,786.39	12.3	35,940.62
63	Ocuilan	155.78	155.78	189,152.75	10.5	66,534.48
21	Coatepec Harinas	138.14	138.14	159,291.22	8.9	35,431.71
107	Tonatico	116.27	116.27	153,182.27	8.5	35,518.21
40	Ixtapan de la Sal	97.93	97.93	125,979.92	7.0	26,268.09
49	Joquicingo	83.10	83.10	97,102.35	5.4	12,623.31
90	Tenango del Valle	78.05	78.05	93,269.75	5.2	11,818.21
119	Zumpahuacán	68.87	68.87	84,205.61	4.7	14,068.09

Cve	Municipio	Superficie Sembrada (has)	Superficie Cosechada (has)	Producción Ton	Participación %	Valor de la Producción Miles de \$
<b>Total Estatal</b>		<b>1,435.25</b>	<b>1,435.25</b>	<b>1,798,949.05</b>	<b>100</b>	<b>414,353.60</b>
48	Jocotitlán	90.00	90.00	75,150.00	4.2	16,103.14
117	Zacualpan	25.57	25.57	34,117.16	1.9	8,111.93
47	Jiquipilco	15.50	15.50	11,160.00	0.6	2,122.19
4	Almoloya de Alquisiras	10.10	10.10	10,302.00	0.6	1,988.29
42	Ixtlahuaca	8.50	8.50	6,800.85	0.4	1,292.16
7	Amanalco	4.00	4.00	2,800.00	0.2	540.40
86	Temascaltepec	2.50	2.50	2,337.50	0.1	449.74